
Selbstbeschreibung unserer Barrierefreiheit - Zusammenfassung der Antworten

Online-Auftritt

Der aktuelle Status der Website in Bezug auf Barrierefreiheit: Es wurde eine Evaluierung durchgeführt und die Seite verfügt mindestens über ein WCAG 2.1. AA Klassifizierung

Hilfreiche Maßnahmen für alle Nutzer:innen:

!! Die Website hat eine klare Struktur und verfügt über eine konsistente Überschriftenstruktur

!! Die Website ist mit der Tastatur bedienbar. [2]: Nein

!! Die Inhalte der Website sind mit einem „Screenreader“ auslesbar.

!! Beim Einsatz von Farben und Kontrasten wird auf Menschen mit Seheinschränkungen geachtet.

!! Bei der Wahl der Schrift wurde auf eine gut lesbare Schriftart geachtet.

Auf der Website wurde ein „responsive“ Web-Design umgesetzt.

Kontaktmöglichkeiten werden für mehrere Sinne angeboten (E-Mail/Chat und Telefon).

Dokumente auf der Website:

Dokumente werden mit Hilfe von Formatvorlagen (Überschriften Struktur) erstellt.

Bilder im Dokument verfügen über Alternativ Texte.

Verlinkungen haben aussagekräftige Titel.

Multimedia Inhalte:

Bilder und Grafiken verfügen über Alternativ Texte.

!! Audio- oder Videoinhalte verfügen über alternative Darstellungen. [11]: Nein

Einfache Sprache:

Auf der Website werden Informationen in Einfacher oder Leichter Sprache dargestellt.

Infos

Informationen für Teilnehmer:innen mit Behinderungen:

Wir geben gerne telefonisch über unsere Barrierefreiheit Auskunft

Wir bieten auf unserer Homepage detaillierte Informationen zur Barrierefreiheit an

Anreise

Entfernung zur nächsten Haltestelle:

Die nächste Haltestelle ist 200 m entfernt

In der Nähe befindet sich ein öffentlicher Behinderten-Parkplatz

Der Weg vom barrierefreien Parkplatz zur Haupteingangstür ist eben.

Belag: Der Weg vom barrierefreien Parkplatz zur Haupteingangstür ist durchgehend:

Der Weg vom Parkplatz zum Eingang ist asphaltiert, betoniert.

Eingang

Rampe

Steigung: Die Rampensteigung beträgt maximal 10 %

Drehflügeltür

Merkmale:

Vor der Tür im Bereich der Öffnungsfläche ist mindestens ein Platz von 200 cm x 150 cm (Interpolation möglich) UND nach der Tür ist ein freier Platz von mindestens 120 cm x 150 cm.

Ist vor der Tür im Bereich der Öffnungsfläche mindestens ein Platz von 200 cm x 150 cm (Interpolation möglich) UND nach der Tür ein freier Platz von mindestens 120 cm x 150 cm? Ja

Veranstaltungsraum

Zugänglichkeit:

!! Der Veranstaltungsraum ist stufenlos zugänglich: **Ja**

Bewegungsflächen und Stellplätze:

Der Veranstaltungsraum verfügt über die nötigen Bewegungsflächen: Ja

Bühne

Ausstattung:

Es existiert eine stufenlos zugängliche Bühne

Die Bühne bietet ausreichend Platz für Gebärdensprachdolmetscher:innen

Vorträge

Leichte Sprache und Einfache Sprache:

Wir bemühen uns Vorträge in Einfacher Sprache anzubieten

WC

Erreichbarkeit:

Das WC ist stufenlos erreichbar!

Tür:

Die Tür geht nach außen auf

Die Tür ist leichtgängig

!! Die Tür ist mindestens 80 cm breit

Die Tür ist mindestens 90 cm breit

An der Innenseite der Tür ist ein horizontaler Zuziehgriff montiert

Zur Verriegelung befindet sich an der Innenseite ein Drehknopf

Es gibt eine Bewegungsfläche von mindestens 150 cm Durchmesser im WC-Raum Die Anfahrfläche zum WC-Sitz von mindestens 130 cm x 185 cm ist gegeben Die Anfahrfläche bei der Waschgelegenheit, gemessen von der Vorderkante, beträgt mindestens 130 cm x 100 cm Links vom WC-Sitz ist mindestens 90 cm Platz Rechts vom WC-Sitz ist mindestens 90 cm Platz Vor dem WC-Sitz ist mindestens 120 cm Platz

Waschgelegenheit:

Die Waschgelegenheit ist mit dem Rollstuhl gut unterfahrbar (mindestens 70 cm in der Höhe)

Die Waschgelegenheit ist mit einem Einhandmischer ausgestattet

WC-Sitz:

Der WC-Sitz befindet sich in einer Höhe zwischen 46 und 48 cm.

Ausstattung:

Es existieren stabile Haltegriffe auf beiden Seiten.

Es gibt ein unterfahrbares Waschbecken.

Das Waschbecken ist mit einem Einhandmischer ausgestattet.

Sämtliche Ausstattungsgegenstände wie Ablageflächen, Papierhalter, Handtuchspender, Seifenspender und dergleichen sind in einer Höhe zwischen 80 cm und 110 cm montiert

Es existiert eine Notruffeinrichtung!

Der Notruf ist mittels Taster auslösbar

Der Notruf ist mittels Schnur auslösbar

Personal

Unser Personal ist vertraut im Umgang mit Menschen mit Behinderungen.

Bewegungsflächen

Gangbreiten:

Der freie Raum zwischen Möblierungen beträgt mindestens 90 cm

Wendekreise:

Es gibt ausreichend große Wendekreise von mindestens 150 cm Durchmesser.

Es gibt zwar Niveausprünge, diese können aber überwunden werden.

Drucksachen

Gestaltung der Unterlagen:

Wir bieten Texte in gut lesbarer Schrift

Hinweise auf mögliche Mängel

Online-Auftritt:



Mangel (nicht angekreuzt): Tastatur

Die Webseite ist nicht mit der Tastatur bedienbar.

Um auf der Seite navigieren zu können, benötigen User*innen nicht zwingend eine Maus als Eingabegerät. Sämtliche Funktionen müssen auch allein mit der Tastatur bedienbar sein.

Die Tastaturbedienung können Sie selbst überprüfen. Verwenden Sie dazu zum Beispiel die Tabulatortaste. Sie sollten alle Bereiche der Seite erreichen können. Der Tastaturfokus sollte sichtbar sein. Das bedeutet, Sie sollten sehen können, wo Sie sich auf der Website befinden.



Mangel (nicht angekreuzt): Alternative Darstellung

Fehlende alternative Darstellung

Alternative Darstellungen von Medien können in Form von Untertiteln und/oder Audiodeskriptionen umgesetzt werden. Auch eine Version in Gebärdensprache stellt eine solche Alternative dar.

Veranstaltungsraum:

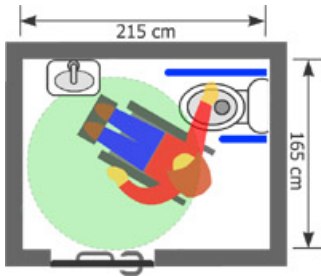


Induktive Höranlage

Mangel (nicht angekreuzt): Keine Induktive Höranlage

Hinweis: induktive Höranlagen sollten bei größeren Veranstaltungen mittlerweile zur Standardausstattung gehören.

WC:



Mangel (angekreuzt): Der Raum ist kleiner als 165x215 cm: Ja

Hinweis: Die Raumgröße Ihres WCs entspricht nicht der aktuellen ÖNorm B1600. Hier sind mindestens 165x215 cm vorgeschrieben. Sie sollten versuchen, diesen Mangel bei den nächsten Renovierungsarbeiten zu beseitigen.

Beratung zur Barrierefreiheit und Kontaktmöglichkeiten

Ihre Wirtschaftskammer bietet Ihnen eine erste Orientierung zum Thema Barrierefreiheit in rechtlicher und baulicher Hinsicht. Kontaktieren Sie uns, wir helfen Ihnen gerne weiter: [Link zu den Landeskammern](#)